

Seguro que más de una vez pensó:
ojalá existiera un inodoro para gatos.
Nosotros también; por eso inventamos
CatGenie

Por sus gatos, por usted, por el mundo

¿De dónde proviene la arena de gatos?

Igual que el carbón, proviene de minas. Es procesada, empaquetada y transportada. Su transporte es la faceta más cara.

¿Dónde va a parar la arena de gatos?

Queda contaminada, mezclada con los residuos de los gatos. Recogida en bolsas de plástico, cada año, miles de millones de kilogramos de arena van a parar a los vertederos, sin posibilidad de procesarse.

¿Dónde deberían ir los residuos?

Las Agencias de Protección Medioambiental recomiendan que los residuos sólidos de mascotas, sin la arena, vayan al desagüe. Los residuos de los desagües domésticos e inodoros se procesan en plantas de tratamiento para su adecuada descontaminación. CatGenie cumple con las exigentes normativas de Estados Unidos. (Vea epa.gov para más información).



CatGenie frente a la arena de gatos

En un año, dos gatos, utilizando un arenero tradicional, o un arenero semi-automático, utilizarían y contaminarían unos 175 Kg. (12 pesados contenedores de plástico) de arena de gato.

En un año, dos gatos que usen CatGenie, utilizarían sólo 6 ó 7 cartuchos de SaniSolution, la solución desinfectante utilizada por CatGenie para lavar sus Gránulos permanentes, similares a la arena. Piense en como protegería su espalda, sus ahorros e, incluso, nuestro planeta.



**EL ÚNICO ARENERO PARA GATOS
AUTOLAVABLE DEL MUNDO**

- Utiliza Gránulos Lavables permanentes
- No más arena que rastrillar, tocar o cambiar
- Libre de polvo, gérmenes y basura
- Desagua los residuos del gato fuera del hogar
- Lava y desinfecta automáticamente
- Usado y recomendado por veterinarios
- Garantía de Satisfacción de 90 días
- Garantía de 2 años

Si quiere olvidarse de la arena de sus gatos:

Cambie a CatGenie

Más información y pedidos para España, Portugal y Andorra en:

www.catgenie.es

atencionalcliente@catgenie.es

Pulse aquí



**y olvídese de volver a tocar
la arena de sus gatos**



**El arenero de gatos sin arena
que se lava solo**



**VEA EL ÚNICO ARENERO PARA GATOS
AUTOLAVABLE DEL MUNDO EN
www.catgenie.es**

**Véalo funcionar en
www.catgenie.es**

Con CatGenie, no volverá a tocar arena de gatos

CatGenie funciona igual que el resto de sus electrodomésticos. Desagua la suciedad y se lava automáticamente



Recoger, embolsar y tirar los residuos del arenero de sus gatos es una tarea ingrata e insalubre; rastrillar las defecaciones no es plato de gusto, y llevar la pesada arena a la basura es complicado y fatigoso. En cambio, con CatGenie, lo máximo que hará será pulsar un botón.



Por qué CatGenie gusta a los gatos
CatGenie incluye, en lugar de arena desechable, unos Gránulos Lavables permanentes, más limpios y cómodos para el gato, sin dejar de satisfacer su instinto de escarbar y cubrir.



Por qué CatGenie gusta a sus dueños. A diferencia de otros areneros, CatGenie automáticamente...

- Rastrilla los sólidos, los licúa y desagua con los líquidos del arenero. Se acabó manipular los desagradables grumos de arena sucia y aspirar su polvo tóxico.
- Elimina los residuos por el desagüe doméstico. No más acarrear y oler las bolsas y contenedores de arena contaminada.
- Utiliza una solución segura para gatos (SaniSolution) para lavar, restregar y purificar los Gránulos hasta que quedan como nuevos. Diga adiós al polvo repleto de gérmenes que impregna el aire, las camas, cortinas y alfombras de su hogar.
- Seca completamente los Gránulos para el uso y comodidad del gato. Se acabó estar pendiente del estado de la arena.



Aprobado por veterinarios... y felinos

Los gatos adoran CatGenie y les encanta verlo funcionar. Veterinarios de todo el mundo han utilizado CatGenie y lo recomiendan a sus clientes.

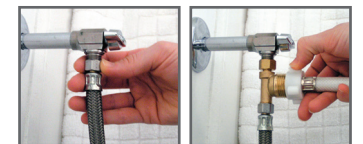


MUY FÁCIL DE USAR

Pulse un botón, seleccione el modo de Activación por el Gato, o prográmelo para funcionar a su gusto. La Solución Sani-Solution y los Gránulos Lavables, es todo lo que necesita CatGenie. SaniSolution contiene los mismos ingredientes que utilizan los veterinarios para desinfectar sus clínicas. Un cartucho permite 120 lavados y 240 si se elige el modo de Activación por el Gato. Los Gránulos Lavables no han de ser reemplazados sino que ocasionalmente, para rellenar, se añaden más.

MÁS FÁCIL DE INSTALAR

Simple, del tipo "hágalo Ud. mismo": Conéctelo al agua fría en el aseo, cuarto de la lavadora o similar. La manguera de desagüe se coloca en la taza del inodoro o bien en el mismo desagüe que la lavadora. Enchúfelo y ¡listo! Instalación completada.



antes
de instalar
CatGenie

después
de instalar
CatGenie

Dimensiones máximas de CatGenie:
Cuenco 48,3 cm de diámetro.
Anchura de la parte posterior 40,6 cm.
Altura 53,3 cm, profundidad 61 cm.
Gris Perla y Blanco Porcelana.

CatGenie

EL ÚNICO ARENERO PARA GATOS
AUTOLAVABLE DEL MUNDO



Igual que su gato, CatGenie se lava solo

Véalo funcionar, escuche a otros dueños de gatos y pídalo en www.catgenie.es